

IM actuator アイエム アクチュエーター

軸直進機構により、高性度・高速作業を実現。

構造がシンプル、コンパクト、油圧・空圧シリンダーからの電動化をサポートします。



アイエムアクチュエーターの特長

特長1

電動式のアイエムアクチュエーターは、省エネ・省資源・作業環境の向上に寄与します。

特長2

モーター軸を中空にし、ナットの回転で軸を直進駆動する機構で、ストロークは軸長に合わせる事が出来、中空GEARとの併用で高推力も可能です。

特長3

高速度・高推力を得るため、移動時にはモーター直駆動、高推力必要時はGEARと接続し、約GEAR比分の推力が得られます。

特長・導入メリット

- 1 . 油圧・空圧シリンダーとの互換が容易
- 2 . 高推力、高速度機種が豊富
- 3 . 小型・軽量
- 4 . 安価
- 5 . 省エネ・省資源
- 6 . 部品点数微少
- 7 . ストローク自在、任意
- 8 . 本体共通化による在庫の軽減
- 9 . 応用用途多大
- 10 . 大型から小型まで対応
- 11 . メンテナンスが容易
- 12 . ランニングコスト低減
- 13 . 簡単制御
- 14 . 両端軸使用可能
- 15 . 作業環境の向上
- 16 . 運転準備不要、即動作
- 17 . 作動音減少
- 18 . 精密位置制御が容易



アイエム株式会社

〒731-0103 広島市安佐南区緑井3丁目21番22号 TEL082-830-6166 FAX082-830-6199
E-mail info@ai-emu.co.jp ホームページアドレス <http://www.ai-emu.co.jp>

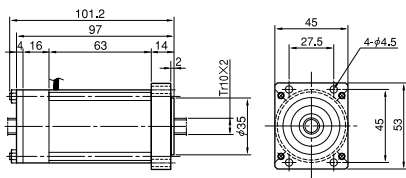
機種選定について

1. 推力、速度
2. 運転パターン
3. 減速機の有無
4. 軸直進機構の有無
5. ネジの選択
(ボールネジ、台型ネジ、リード、その他)
6. 付帯事項
7. その他

※上記条件等を満たす機種を選びます。

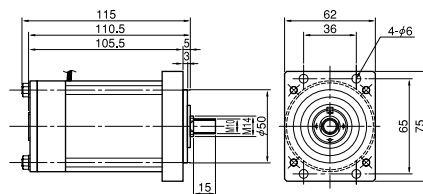


アイム電動アクチュエーター(中空ブラシレスモーター駆動)



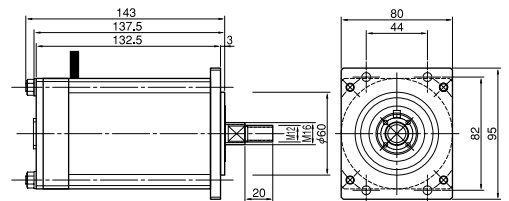
IMB-05 基本タイプ

IMB-05 タイプ
 DC12v 50w 3000rpm
 DC24v 100w 6000rpm
 ネジ軸 (台形ネジ、ボールネジ)
 6φ、8φ、10φ リード選択
 ネジ軸長さ標準(mm)
 400,500,1000
 リード2mm 45kgf
 減速機つき最大 260kgf



IMB-1.5 基本タイプ

IMB-1.5 タイプ
 DC24v 150w 3000rpm
 ネジ軸 (台形ネジ、ボールネジ)
 10φ、12φ、14φ、16φ リード選択
 ネジ軸長さ標準(mm)
 400,500,1000
 リード2mm 140kgf
 リード3mm 60kgf
 減速機つき 640kgf



IMB-3.5 基本タイプ

IMB-3.5 タイプ
 DC24v 350w 3000rpm
 ネジ軸 (台形ネジ、ボールネジ)
 16φ、20φ、20φ、24φ リード選択
 ネジ軸長さ標準(mm)
 500,1000,1500,2000
 リード3mm 210kgf
 リード4mm 170kgf
 減速機つき 1440kgf

ご注文に際しお願い ※各機種選定は、推力、速度、運転プログラム、軸径、リードにより選択いたします。※仕様をご提示して頂ければ、形式を選定し、ご回答いたします。

アイムアクチュエーター型式

型式

IMB (H) - 1 - 4 - 10 - 50 - G - D (H)はハイパワー仕様

イ **ロ** **ハ** **ニ** **ホ** **ヘ** **ト**

イ 駆動源

S : サーボモーター
 B : ブラシレスモーター
 R : リラクタンスモーター

ロ モーター出力

0.5 : 50w 10 : 1Kw
 1 : 100w 15 : 1.5Kw
 1.5 : 150w 30 : 3Kw
 2 : 200w 50 : 5Kw
 3.5 : 350w

ハ ネジ軸リード

2 : 2mm
 4 : 4mm
 10 : 10mm
 20 : 20mm
 40 : 40mm 等使用数値を記入

ニ ネジ径

6 : 6φ
 10 : 10φ
 20 : 20φ
 50 : 50φ 等使用数値を記入

ホ 軸長さ

50 : 500mm
 100 : 1000mm 等使用数値を記入

ヘ ギャー有無

無 : ギャーなし
 G : ギャー付き
 3G 1/3
 10G 1/10 等使用数値を記入

ト 直進機構

無 : 無し
 D : 有り